

## Localización geográfica:

La localización geográfica refleja la información del punto medio del área dibujada.

- Coordenadas del punto central.

X: -6.97

Y: 38.87

SISTEMA DE REFERENCIA ESPACIAL: ETRS89 (Geográficas)

- Localización
  - Comunidad Autónoma: EXTREMADURA
  - Provincia: BADAJOZ
  - Municipio: BADAJOZ
  - Distrito Censal: 0601504
  - Sección Censal: 0601504003
- Método de Selección: Area Circular
  - RADIO: 10 Km

La información mostrada, está calculada utilizando entidades completas del área administrativa sobre las que interseca el área de estudio.

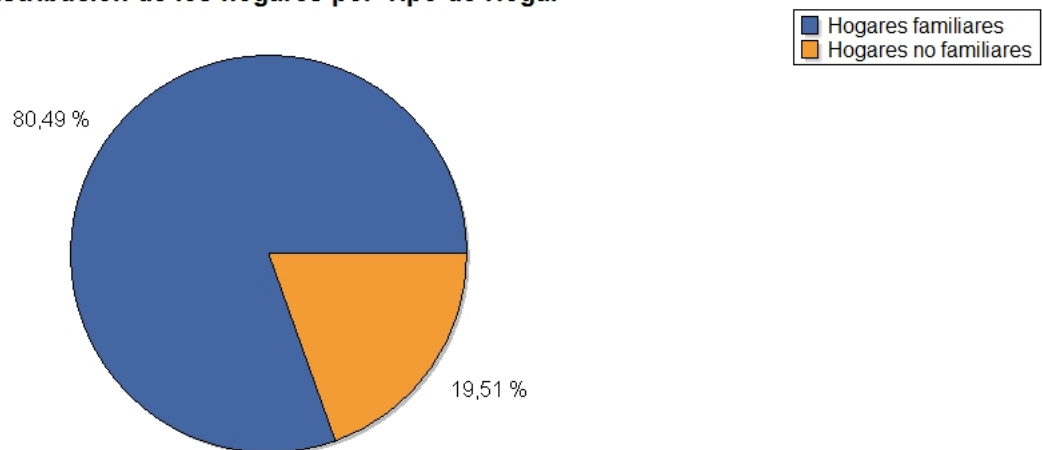
Informe que le proporciona las principales características y una visión general de la población y los hogares analizados.

## Hogares por composición familiar

Características básicas de las unidades familiares seleccionadas.

Tipos de hogares:	Nº de Hogares	Porcentaje
Número total de hogares	203,641	
Hogares familiares	163,901	80.49 %
Hogares no familiares	39,740	19.51 %

**Distribución de los hogares por Tipo de Hogar**



## Hogares familiares: Tipos de matrimonio

	Nº de matrimonios	Porcentaje
Matrimonios (Married-couple Family). Porcentaje de familias casadas sin hijos	38,066	28.15 %
Con hijos: Porcentaje de matrimonios con hijos	97,162	71.85 %

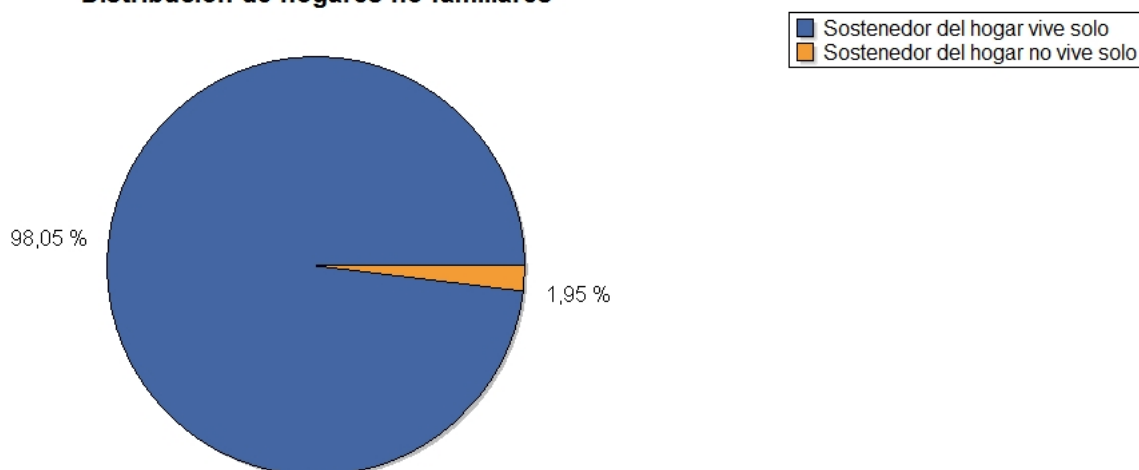
## Hogares familiares: Otras familias

	Nº de hogares	Porcentaje
Otras Familias (no cónyuges): Porcentaje de familias no casadas sin hijos	12,080	42.13 %
Con Hijos: Porcentaje de familias no casadas con hijos	16,593	57.87 %

## Hogares no familiares:

	Nº de hogares	Porcentaje
Sostenedor del Hogar Vive Solo	38,966	98.05 %
Sostenedor del Hogar No Vive Solo	774	1.95 %

Distribución de hogares no familiares

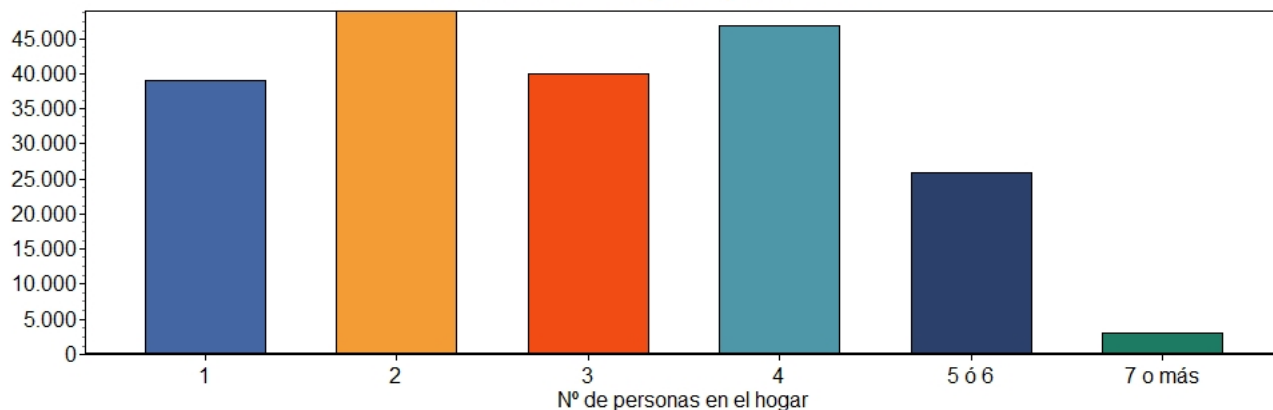


## Hogares por tamaño

Distribución de las unidades familiares por número de personas que la componen.

	Nº de hogares	Porcentaje
Integrado por 1 persona	38,966	19.13 %
Integrado por 2 personas	48,916	24.02 %
Integrado por 3 personas	39,993	19.64 %
Integrado por 4 personas	46,788	22.98 %
Integrado por 5 o 6 personas	25,894	12.72 %
Integrado por 7 personas o más	3,084	1.51 %

Distribución de hogares por tamaño



## Población por nacionalidad.

Distribución de la población por su país de origen.

	Previsiones 2014			
	Población	Porcentaje	Población	Porcentaje
España	663,677	96.85 %	669,662	95.09 %
Alemania	142	0.02 %	227	0.03 %
Bulgaria	350	0.05 %	671	0.10 %
Francia	173	0.03 %	296	0.04 %
Reino Unido	250	0.04 %	462	0.07 %
Italia	284	0.04 %	502	0.07 %
Rumanía	6,275	0.92 %	11,843	1.68 %
Cuba	146	0.02 %	258	0.04 %
Marruecos	3,401	0.50 %	4,364	0.62 %
Otros países	10,548	1.54 %	15,942	2.26 %

## Población por nivel de escolarización y de estudios

Distribución de la población mayor de 16 años por el grado de enseñanza y académico alcanzado.

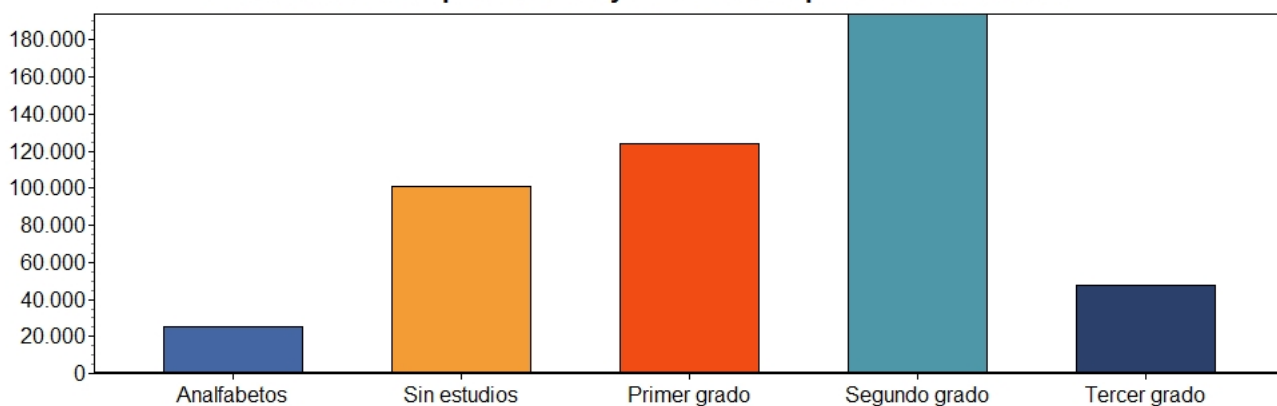
### Tasa de escolarización (Población de hasta 16 años):

	Tasa (%)
Población escolarizada 0 años	10.77
Población escolarizada 1 año	25.92
Población escolarizada 2 años	47.98
Población escolarizada 3 años	83.91
Población escolarizada 4 años	95.46
Población escolarizada 5 años	96.84
Población escolarizada 6 años	97.84
Población escolarizada 7 a 9 años	99.17
Población escolarizada 10 a 12 años	99.35
Población escolarizada 13 a 15 años	98.76

### Población de más de 16 años por Nivel de Estudios:

	Población	Porcentaje
Analfabetos	25,435	5.17%
Sin estudios	100,708	20.49%
Primer grado	124,025	25.23%
Segundo grado	193,976	39.46%
Tercer grado	47,462	9.65%

Distribución de la población mayor de 16 años por Nivel de Estudios

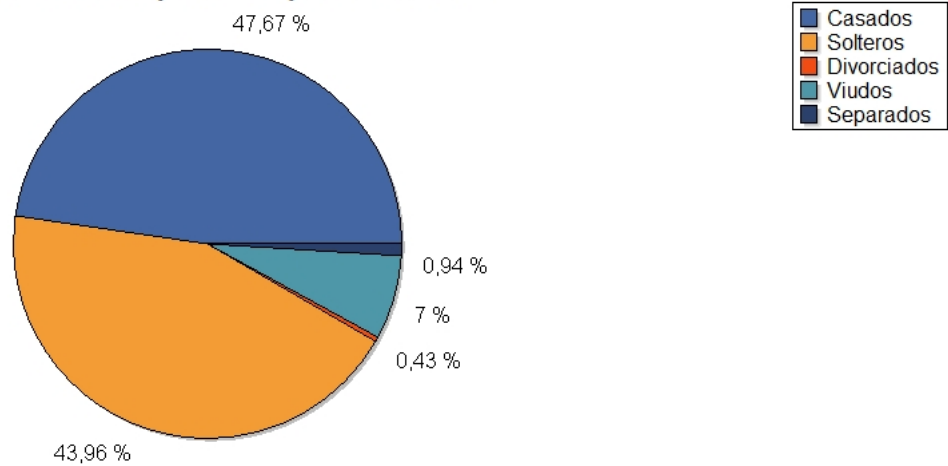


## Población por Estado Civil

Distribución de la población en virtud de su situación jurídica familiar.

	Población	Porcentaje
Casados	287,549	47.67 %
Solteros	265,137	43.96 %
Divorciados	2,585	0.43 %
Viudos	42,230	7.00 %
Separados	5,688	0.94 %

**Distribución de la población por Estado Civil**



## Población por Situación Laboral

Distribución de la población en virtud de su estado relativo al trabajo, en su aspecto económico y social junto con un detalle de la distribución en mujeres con hijos a su cargo.

### Porcentaje de la población según relación con la actividad:

	Población
Población activa mayor de 16 años	249,583

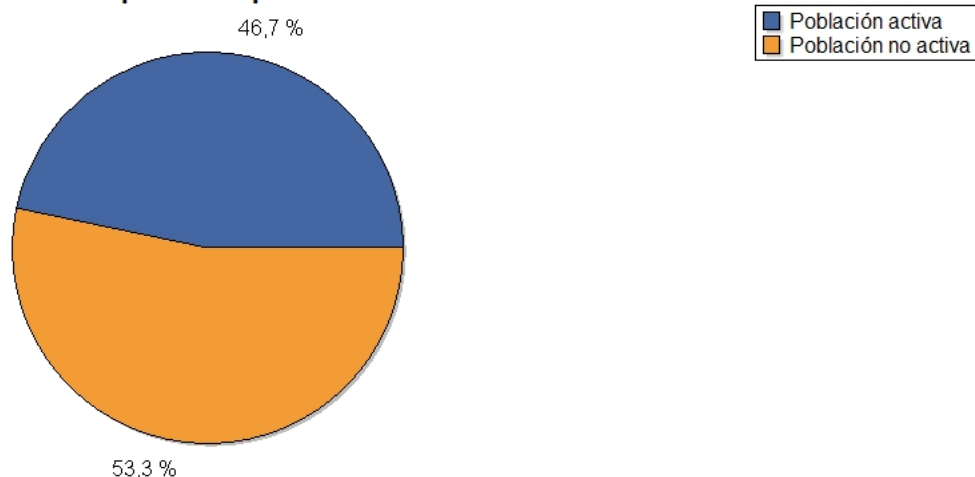
  

	Porcentaje
Estudiantes (% población mayor de 16 años)	10.00 %
Ocupados (% población mayor de 16 años)	34.75 %
Parados (% población mayor de 16 años)	11.96 %
Pensionistas (% población mayor de 16 años)	19.94 %
Tareas del hogar (% población mayor de 16 años)	22.14 %
Otra situación (% población mayor de 16 años)	1.22 %

### Población mayor de 16 años por situación laboral:

	Población
Población activa	249,583
Población no activa	284,835

**Distribución de la población por Situación Laboral**



## Tasa de actividad de mujeres de más de 16 años según convivencia con pareja:

	Tasa (%)
Sin pareja ni hijos	55.75
Con pareja pero sin hijos	41.53
Sin pareja y con 1 hijo	52.02
Sin pareja y con 2 o más hijos	46.90
Con pareja y con 1 hijo	39.24
Con pareja y con 2 hijos	40.83
Con pareja y con 3 hijos	35.40
Con pareja y con 4 o más hijos	29.55

## Cualificación de la población

Distribución de la población en virtud del nivel de preparación para ejercer su actividad o profesión.

	Población	Porcentaje
Dirección de empresas	14,393	7.75 %
Científicos e intelectuales	21,580	11.62 %
Técnicos y profesionales	15,463	8.33 %
Administrativos	14,009	7.54 %
Trabajadores de servicios	25,250	13.60 %
Cualificados y agricultura	14,303	7.70 %
Artisanos y cualificados industria	31,187	16.80 %
Operadores maquinaria	16,148	8.70 %
No cualificados	31,208	16.81 %

## Actividades en la que trabaja la población

Distribución de la población en virtud del sector económico o productivo en el que desarrolla su actividad.

	Población	Porcentaje
Agricultura, ganadería y pesca	27,124	16.52 %
Industria	21,101	12.85 %
Construcción	24,745	15.07 %
Comercio	29,920	18.22 %
Hostelería	8,413	5.12 %
Transporte, almacenamiento y comunicaciones	8,405	5.12 %
Intermediación financiera	3,175	1.93 %
Actividades inmobiliarias y de alquiler; servicios empresariales	0	0.00 %
Administración pública, defensa y seguridad social obligatoria	21,934	13.36 %
Educación	12,156	7.40 %
Actividades sanitarias y veterinarias; asistencia social	0	0.00 %
Otras actividades sociales y servicios personales	3,819	2.33 %
Actividades de los hogares	3,400	2.07 %
Organismos extraterritoriales	11	0.01 %