

## Localización geográfica:

La localización geográfica refleja la información del punto medio del área dibujada.

- Coordenadas del punto central.

X: -3.69

Y: 40.42

SISTEMA DE REFERENCIA ESPACIAL: ETRS89 (Geográficas)

- Localización

- Comunidad Autónoma: MADRID (COMUNIDAD DE)

- Provincia: MADRID

- Municipio: MADRID

- Distrito Censal: 2807904

- Sección Censal: 2807904001

- Método de Selección: Poligono

- AREA: 7,012,731.9 m<sup>2</sup>

La información mostrada, está calculada utilizando entidades completas del área administrativa sobre las que interseca el área de estudio.

El informe de Análisis de mercado le proporcionará una visión del entorno empresarial del área de influencia del nuevo producto o servicio, las barreras del mercado y la viabilidad previa de acceso al mismo. Su finalidad primordial es proporcionar los indicadores claves para responder a cuestiones tales como ¿es un mercado en expansión o en decadencia?, ¿es un sector concentrado o fragmentado?, ¿existen factores que pueden influenciar la actual estructura de mercado de forma considerable?, ¿cuáles son las características de la industria, factores socioeconómicos, tendencias demográficas, etc.?

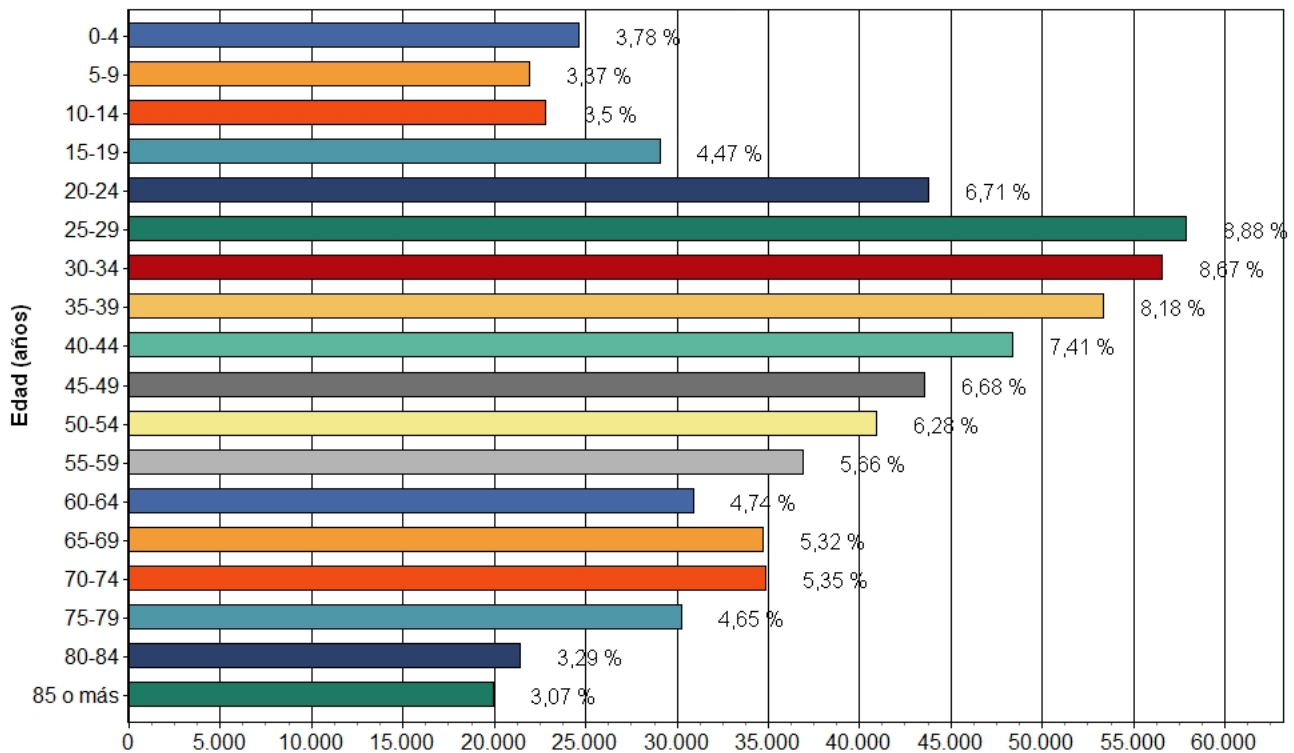
## Perfil de la población.

Indicadores básicos que proporcionan una visión global del perfil de los habitantes de la zona seleccionada.

**Población total :** 707,805

Edad	Total de población
De 0 a 4 años	26,902
De 5 a 9 años	24,509
De 10 a 14 años	23,085
De 15 a 19 años	25,647
De 20 a 24 años	37,576
De 25 a 29 años	60,227
De 30 a 34 años	69,644
De 35 a 39 años	61,342
De 40 a 44 años	57,473
De 45 a 49 años	51,929
De 50 a 54 años	47,702
De 55 a 59 años	42,794
De 60 a 64 años	37,956
De 65 a 69 años	29,707
De 70 a 74 años	30,869
De 75 a 79 años	30,981
De 80 a 84 años	24,631
85 años o más	24,831

Distribución de la Población por edades

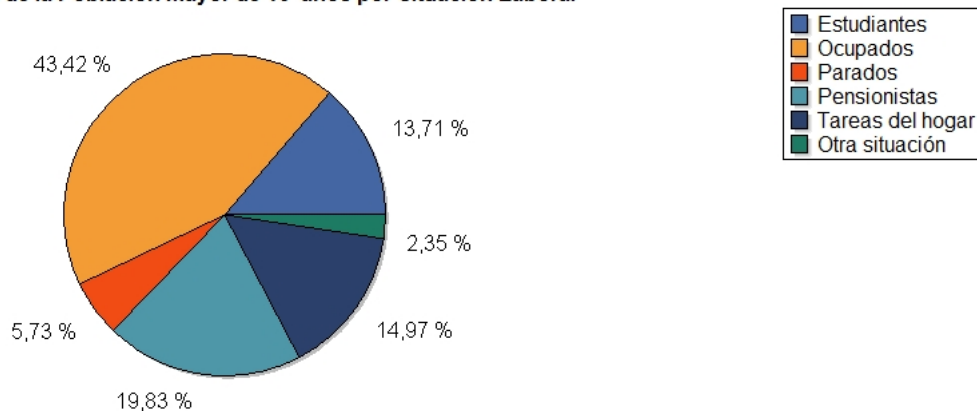


Población por situación laboral

Población total mayor de 16 años: 679,744

Situación	Total de población
Estudiantes (poblacion de +16 años)	93,175
Ocupados (poblacion de +16 años)	295,130
Parados (poblacion de +16 años)	38,939
Pensionistas (poblacion de +16 años)	134,788
Tareas del hogar (poblacion de +16 años)	101,755
Otra situacion (poblacion de +16 años)	15,957

**Distribución de la Población mayor de 16 años por Situación Laboral**

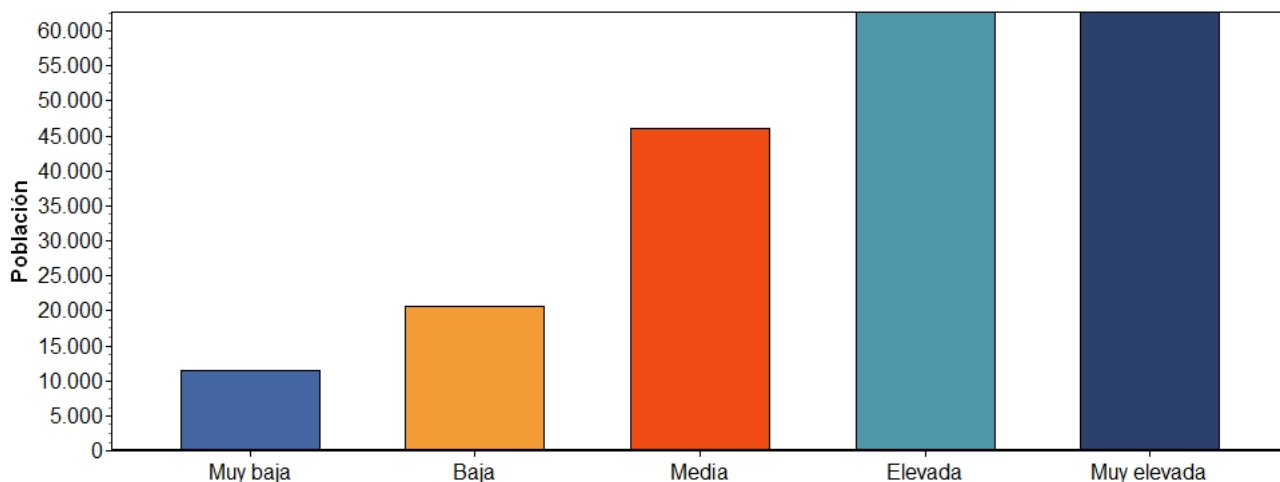


## Nivel de renta

**Población total** 707,805.00

Renta	Población
Muy baja (Nivel de renta 1)	11,441
Baja (Nivel de renta 2)	20,629
Media (Nivel de renta 3)	46,026
Elevada (Nivel de renta 4)	62,704
Muy elevada (Nivel de renta 5)	62,704

**Distribución de Nivel de Renta**



## Análisis General

### Perfil de las empresas

Indicadores básicos que proporcionan una visión global del perfil de los competidores.

### Actividad y tamaño

Clasificación por sector en el que las empresas seleccionadas ejercen su actividad económica y tamaño de las mismas, determinado por la plantilla de empleados y volumen de ventas.

Sector	Microempresas	Pequeñas	Medianas	Grandes	Total
Todos	120,378	2,449	1,192	72	124,091
Agricultura, Ganadería, Silvicultura y Pesca	1,105	46	12	0	1,163
Industrias Extractivas	199	16	10	0	225
Industria Manufacturera	4,513	120	93	14	4,740
Suministro de Energía Eléctrica, Gas, Vapor y Aire Acondicionado	2,830	12	9	5	2,856
Suministro de Agua, Actividades de Saneamiento, Gestión de Residuos y Descontaminación	133	1	5	0	139
Construcción	12,760	323	191	8	13,282
Comercio Al Por Mayor y Al Por Menor; Reparación de Vehículos de Motor y Motocicletas	23,157	521	222	18	23,918
Transporte y Almacenamiento	2,799	73	51	3	2,926
Hostelería	8,326	148	47	2	8,523
Información y Comunicaciones	6,724	183	81	9	6,997
Actividades Financieras y Seguros	6,862	87	57	1	7,007
Actividades Inmobiliarias	16,568	182	78	1	16,829
Actividades Profesionales, Científicas y Técnicas	19,089	393	190	5	19,677
Actividades Administrativas y Servicios Auxiliares	4,183	149	68	4	4,404
Administración Pública y Defensa; Seguridad Social Obligatoria	40	3	0	0	43
Educación	2,129	42	13	0	2,184
Actividades Sanitarias y de Servicios Sociales	2,405	61	31	1	2,498
Actividades Artísticas, Recreativas y de Entretenimiento	2,768	60	17	0	2,845
Otros Servicios	2,991	27	15	1	3,034
Actividades de los Hogares como Empleadores de Personal Doméstico; Actividades de los Hogares como Productores de Bienes y Servicios	9	0	0	0	9
Actividades de Organizaciones y Organismos Extraterritoriales	3	0	0	0	3
Sin Sector Conocido	785	2	2	0	789

## Análisis General

### Plantilla

Distribución de los competidores por tramos de media anual de personal contratado (fijo y no fijo).

Plantilla	Nº de Empresas	Porcentaje
Sin empleados	1,459	1.18 %
Entre 1 y 5 empleados	111,289	89.68 %
Entre 6 y 10 empleados	5,295	4.27 %
Entre 11 y 25 empleados	3,490	2.81 %
Entre 26 y 100 empleados	1,902	1.53 %
Entre 101 y 250 empleados	413	0.33 %
Más de 250 empleados	243	0.20 %

### Ventas

Distribución de los competidores por tramos de facturación.

Ventas	Nº de Empresas	Porcentaje
Menos de 500.000 euros	102,337	82.47 %
Entre 500.001 y 5.000.000 de euros	19,809	15.96 %
Entre 5.000.001 y 25.000.000 de euros	1,522	1.23 %
Entre 25.000.001 y 100.000.000 de euros	307	0.25 %
Más de 100.000.000 de euros	116	0.09 %

### Forma jurídica

Distribución de los competidores clasificados por su régimen legal en 4 categorías: Autónomos, Sociedad Anónima, Sociedades Limitadas y Otras Formas Jurídicas.

Forma jurídica	Nº de Empresas	Porcentaje
Autónomos	21,889	17.64 %
Sociedades Anónimas	13,363	10.77 %
Sociedades de Responsabilidad Limitada	86,433	69.65 %
Otras formas jurídicas	2,406	1.94 %

### Grado de consolidación de las empresas

Distribución de los competidores según su nivel de experiencia y antigüedad en el mercado.

Nivel de consolidación	Nº de Empresas	Porcentaje
Reciente Construcción (menos de 1 año)	4,364	3.52 %
Infancia Empresarial (entre 1 y 3 años)	9,510	7.66 %
En fase de consolidación (entre 4 y 5 años)	46,936	37.82 %
Consolidadas (entre 6 y 20 años )	62,449	50.33 %
Tradicionalistas (más de 20 años )	832	0.67 %

## Análisis General

### Rentabilidad de las empresas

Distribución de las empresas clasificadas por el nivel de rendimiento de las inversiones realizadas por la empresa para el desarrollo de su actividad típica.

**Nota aclaratoria:** la *Rentabilidad de las empresas* es un indicador de carácter financiero que se obtiene de las partidas del balance. Solo está disponible para aquellas sociedades cuyas Cuentas Anuales se encuentren en la base de datos axesor.

**Total de empresas analizadas:** 14,866

Sector	Mínima	Moderada	Elevada	Total
Todos	4,306	2,731	7,829	14,866
Agricultura, Ganadería, Silvicultura y Pesca	103	57	99	259
Industrias Extractivas	17	8	26	51
Industria Manufacturera	214	156	348	718
Suministro de Energía Eléctrica, Gas, Vapor y Aire Acondicionado	12	7	30	49
Suministro de Agua, Actividades de Saneamiento, Gestión de Residuos y Descontaminación	0	2	14	16
Construcción	434	360	829	1,623
Comercio Al Por Mayor y Al Por Menor; Reparación de Vehículos de Motor y Motocicletas	972	603	1,454	3,029
Transporte y Almacenamiento	85	59	190	334
Hostelería	355	120	534	1,009
Información y Comunicaciones	329	150	545	1,024
Actividades Financieras y Seguros	116	95	258	469
Actividades Inmobiliarias	354	311	605	1,270
Actividades Profesionales, Científicas y Técnicas	812	519	1,823	3,154
Actividades Administrativas y Servicios Auxiliares	189	105	412	706
Administración Pública y Defensa; Seguridad Social Obligatoria	1	2	3	6
Educación	57	38	157	252
Actividades Sanitarias y de Servicios Sociales	67	47	214	328
Actividades Artísticas, Recreativas y de Entretenimiento	102	45	153	300
Otros Servicios	81	44	123	248
Actividades de los Hogares como Empleadores de Personal Doméstico; Actividades de los Hogares como Productores de Bienes y Servicios	0	0	0	0
Actividades de Organizaciones y Organismos Extraterritoriales	0	0	0	0
Sin Sector Conocido	6	3	12	21

## Análisis General

### Tasa de crecimiento

Indicador que permite conocer si el mercado objeto de su análisis se encuentra en una fase expansiva, que evoluciona positivamente, o por el contrario, la evolución del mercado es negativa. La tasa de crecimiento se obtiene comparando la facturación de los dos últimos ejercicios de las empresas analizadas.

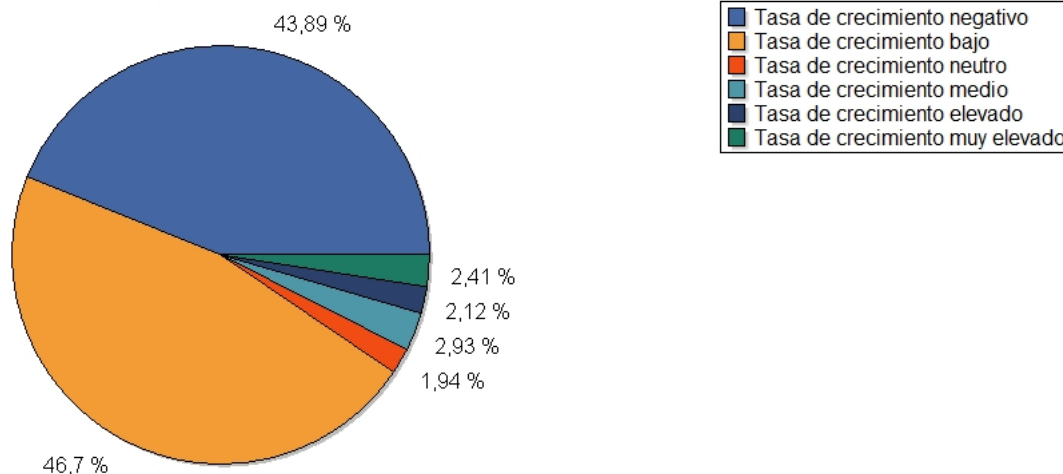
**Nota aclaratoria:** la *Tasa de crecimiento* es un indicador de carácter financiero que se obtiene de las partidas del balance. Solo está disponible para aquellas sociedades cuyas Cuentas Anuales se encuentren en la base de datos axesor.

**Total de empresas analizadas:** 14,866

### Tasa de crecimiento general:

Tasa de crecimiento	Número de empresas	Porcentaje
Tasa de crecimiento negativo	6,524	43.89 %
Tasa de crecimiento bajo	6,943	46.70 %
Tasa de crecimiento neutro	289	1.94 %
Tasa de crecimiento medio	436	2.93 %
Tasa de crecimiento elevado	315	2.12 %
Tasa de crecimiento muy elevado	359	2.41 %

**Distribución de la Tasa de crecimiento**



## Análisis General

### Tasa de crecimiento. Desglose por sectores:

Sector	Negativo	Neutro	Bajo	Medio	Elevado	Muy elevado	Total
Todos	6,524	289	6,943	436	315	359	14,866
Agricultura, Ganadería, Silvicultura y Pesca	111	2	127	10	4	5	259
Industrias Extractivas	33	2	12	2	1	1	51
Industria Manufacturera	354	15	314	19	8	8	718
Suministro de Energía Eléctrica, Gas, Vapor y Aire Acondicionado	14	0	26	2	2	5	49
Suministro de Agua, Actividades de Saneamiento, Gestión de Residuos y Descontaminación	6	0	7	0	1	2	16
Construcción	775	18	636	64	42	88	1,623
Comercio Al Por Mayor y Al Por Menor; Reparación de Vehículos de Motor y Motocicletas	1,513	53	1,305	66	43	49	3,029
Transporte y Almacenamiento	137	7	165	11	10	4	334
Hostelería	408	33	510	22	17	19	1,009
Información y Comunicaciones	418	14	521	31	19	21	1,024
Actividades Financieras y Seguros	198	24	209	12	9	17	469
Actividades Inmobiliarias	541	35	562	54	39	39	1,270
Actividades Profesionales, Científicas y Técnicas	1,268	41	1,593	105	77	70	3,154
Actividades Administrativas y Servicios Auxiliares	313	14	337	19	12	11	706
Administración Pública y Defensa; Seguridad Social Obligatoria	3	0	2	1	0	0	6
Educación	96	9	135	4	6	2	252
Actividades Sanitarias y de Servicios Sociales	98	11	205	1	9	4	328
Actividades Artísticas, Recreativas y de Entretenimiento	132	7	135	8	9	9	300
Otros Servicios	99	4	128	5	7	5	248
Actividades de los Hogares como Empleadores de Personal Doméstico; Actividades de los Hogares como Productores de Bienes y Servicios	0	0	0	0	0	0	0
Actividades de Organizaciones y Organismos Extraterritoriales	0	0	0	0	0	0	0
Sin Sector Conocido	7	0	14	0	0	0	21

## Análisis General

### Riesgo de incumplimiento de pagos

Distribución del nivel de riesgo de incumplimiento de pagos de las empresas analizadas desglosado por actividad.

Sector	Mínimo	Moderado	Elevado	Máximo	Total
Todos	8,626	79,889	16,034	19,542	124,091
Agricultura, Ganadería, Silvicultura y Pesca	208	831	21	103	1,163
Industrias Extractivas	38	159	7	21	225
Industria Manufacturera	376	2,832	352	1,180	4,740
Suministro de Energía Eléctrica, Gas, Vapor y Aire	1,348	1,244	30	234	2,856
Suministro de Agua, Actividades de Saneamiento, Gestión de Residuos y Descontaminación	29	95	4	11	139
Construcción	471	7,907	754	4,150	13,282
Comercio Al Por Mayor y Al Por Menor; Reparación de Vehículos de Motor y Motocicletas	967	13,091	8,007	1,853	23,918
Transporte y Almacenamiento	114	1,387	1,206	219	2,926
Hostelería	192	4,205	1,308	2,818	8,523
Información y Comunicaciones	680	4,980	465	872	6,997
Actividades Financieras y Seguros	121	6,768	29	89	7,007
Actividades Inmobiliarias	828	10,911	377	4,713	16,829
Actividades Profesionales, Científicas y Técnicas	2,111	14,552	1,088	1,926	19,677
Actividades Administrativas y Servicios Auxiliares	359	2,875	700	470	4,404
Administración Pública y Defensa; Seguridad Social Obligatoria	1	40	0	2	43
Educación	157	1,641	219	167	2,184
Actividades Sanitarias y de Servicios Sociales	258	1,906	127	207	2,498
Actividades Artísticas, Recreativas y de Entretenimiento	218	2,026	324	277	2,845
Otros Servicios	118	1,729	1,007	180	3,034
Actividades de los Hogares como Empleadores de Personal Doméstico; Actividades de los Hogares como Productores de Bienes y Servicios	0	9	0	0	9
Actividades de Organizaciones y Organismos Extraterritoriales	0	3	0	0	3
Sin Sector Conocido	32	698	9	50	789

## Análisis Pormenorizado

### Actividades Administrativas y Servicios Auxiliares

Tamaño	Nº de Empresas	Porcentaje (%)
Microempresa	4,183	94.98
Pequeña	149	3.38
Mediana	68	1.54
Grande	4	0.09

Plantilla	Nº de Empresas	Porcentaje (%)
Sin empleados	31	0.70
Entre 1 y 5 empleados	3,788	86.01
Entre 6 y 10 empleados	190	4.31
Entre 11 y 25 empleados	177	4.02
Entre 26 y 100 empleados	145	3.29
Entre 101 y 250 empleados	39	0.89
Más de 250 empleados	34	0.77

Ventas	Nº de Empresas	Porcentaje (%)
Menos de 500.000 euros	3,758	85.33
Entre 500.001 y 5.000.000 de euros	522	11.85
Entre 5.000.001 y 25.000.000 de euros	107	2.43
Entre 25.000.001 y 100.000.000 de euros	12	0.27
Más de 100.000.000 de euros	5	0.11

Forma Jurídica	Nº de Empresas	Porcentaje (%)
Autónomos	593	13.47
Sociedades Anónimas	706	16.03
Sociedades de Responsabilidad Limitada	3,067	69.64
Otras formas jurídicas	38	0.86

**Análisis Pormenorizado**

**Actividades Administrativas y Servicios Auxiliares**

Nivel de consolidación	Nº de Empresas	Porcentaje (%)
Reciente Construcción (menos de 1 año)	167	3.79
Infancia Empresarial (entre 1 y 3 años)	342	7.77
En fase de consolidación (entre 4 y 5 años)	1,785	40.53
Consolidadas (entre 6 y 20 años)	2,088	47.41
Tradicionales (más de 20 años)	22	0.50

Rentabilidad	Nº de Empresas	Porcentaje (%)
Desconocida	0	0.00
Mínima	189	26.77
Moderada	105	14.87
Elevada	412	58.36

Tasa de crecimiento	Nº de Empresas	Porcentaje (%)
Negativo	313	44.33
Bajo	337	47.73
Neutro	14	1.98
Medio	19	2.69
Elevado	12	1.70
Muy elevado	11	1.56

Probabilidad de impago	Nº de Empresas	Porcentaje (%)
Mínima	359	8.15
Moderada	2,875	65.28
Elevada	700	15.89
Máxima	470	10.67

## Análisis Pormenorizado

### Construcción

Tamaño	Nº de Empresas	Porcentaje (%)
Microempresa	12,760	96.07
Pequeña	323	2.43
Mediana	191	1.44
Grande	8	0.06

Plantilla	Nº de Empresas	Porcentaje (%)
Sin empleados	186	1.40
Entre 1 y 5 empleados	11,748	88.45
Entre 6 y 10 empleados	545	4.10
Entre 11 y 25 empleados	432	3.25
Entre 26 y 100 empleados	283	2.13
Entre 101 y 250 empleados	68	0.51
Más de 250 empleados	20	0.15

Ventas	Nº de Empresas	Porcentaje (%)
Menos de 500.000 euros	10,410	78.38
Entre 500.001 y 5.000.000 de euros	2,532	19.06
Entre 5.000.001 y 25.000.000 de euros	267	2.01
Entre 25.000.001 y 100.000.000 de euros	60	0.45
Más de 100.000.000 de euros	13	0.10

Forma Jurídica	Nº de Empresas	Porcentaje (%)
Autónomos	2,129	16.03
Sociedades Anónimas	1,753	13.20
Sociedades de Responsabilidad Limitada	9,292	69.96
Otras formas jurídicas	108	0.81

Análisis Pormenorizado

Construcción

Nivel de consolidación	Nº de Empresas	Porcentaje (%)
Reciente Construcción (menos de 1 año)	308	2.32
Infancia Empresarial (entre 1 y 3 años)	768	5.78
En fase de consolidación (entre 4 y 5 años)	5,277	39.73
Consolidadas (entre 6 y 20 años)	6,822	51.36
Tradicional (más de 20 años)	107	0.81

Rentabilidad	Nº de Empresas	Porcentaje (%)
Desconocida	0	0.00
Mínima	434	26.74
Moderada	360	22.18
Elevada	829	51.08

Tasa de crecimiento	Nº de Empresas	Porcentaje (%)
Negativo	775	47.75
Bajo	636	39.19
Neutro	18	1.11
Medio	64	3.94
Elevado	42	2.59
Muy elevado	88	5.42

Probabilidad de impago	Nº de Empresas	Porcentaje (%)
Mínima	471	3.55
Moderada	7,907	59.53
Elevada	754	5.68
Máxima	4,150	31.25

**Análisis Pormenorizado**

**Industrias Extractivas**

Tamaño	Nº de Empresas	Porcentaje (%)
Microempresa	199	88.44
Pequeña	16	7.11
Mediana	10	4.44
Grande	0	0.00

Plantilla	Nº de Empresas	Porcentaje (%)
Sin empleados	1	0.44
Entre 1 y 5 empleados	103	45.78
Entre 6 y 10 empleados	89	39.56
Entre 11 y 25 empleados	15	6.67
Entre 26 y 100 empleados	10	4.44
Entre 101 y 250 empleados	7	3.11
Más de 250 empleados	0	0.00

Ventas	Nº de Empresas	Porcentaje (%)
Menos de 500.000 euros	151	67.11
Entre 500.001 y 5.000.000 de euros	64	28.44
Entre 5.000.001 y 25.000.000 de euros	6	2.67
Entre 25.000.001 y 100.000.000 de euros	4	1.78
Más de 100.000.000 de euros	0	0.00

Forma Jurídica	Nº de Empresas	Porcentaje (%)
Autónomos	0	0.00
Sociedades Anónimas	63	28.00
Sociedades de Responsabilidad Limitada	160	71.11
Otras formas jurídicas	2	0.89

**Análisis Pormenorizado**

**Industrias Extractivas**

Nivel de consolidación	Nº de Empresas	Porcentaje (%)
Reciente Construcción (menos de 1 año)	9	4.00
Infancia Empresarial (entre 1 y 3 años)	13	5.78
En fase de consolidación (entre 4 y 5 años)	78	34.67
Consolidadas (entre 6 y 20 años)	122	54.22
Tradicionales (más de 20 años)	3	1.33

Rentabilidad	Nº de Empresas	Porcentaje (%)
Desconocida	0	0.00
Mínima	17	33.33
Moderada	8	15.69
Elevada	26	50.98

Tasa de crecimiento	Nº de Empresas	Porcentaje (%)
Negativo	33	64.71
Bajo	12	23.53
Neutro	2	3.92
Medio	2	3.92
Elevado	1	1.96
Muy elevado	1	1.96

Probabilidad de impago	Nº de Empresas	Porcentaje (%)
Mínima	38	16.89
Moderada	159	70.67
Elevada	7	3.11
Máxima	21	9.33

**Análisis Pormenorizado**

**Comercio al Por Mayor y al Por Menor; Reparación de Vehículos de Motor y Motocicletas**

Tamaño	Nº de Empresas	Porcentaje (%)
Microempresa	23,157	96.82
Pequeña	521	2.18
Mediana	222	0.93
Grande	18	0.08

Plantilla	Nº de Empresas	Porcentaje (%)
Sin empleados	221	0.92
Entre 1 y 5 empleados	21,904	91.58
Entre 6 y 10 empleados	907	3.79
Entre 11 y 25 empleados	584	2.44
Entre 26 y 100 empleados	239	1.00
Entre 101 y 250 empleados	43	0.18
Más de 250 empleados	20	0.08

Ventas	Nº de Empresas	Porcentaje (%)
Menos de 500.000 euros	17,937	74.99
Entre 500.001 y 5.000.000 de euros	5,612	23.46
Entre 5.000.001 y 25.000.000 de euros	277	1.16
Entre 25.000.001 y 100.000.000 de euros	68	0.28
Más de 100.000.000 de euros	24	0.10

Forma Jurídica	Nº de Empresas	Porcentaje (%)
Autónomos	7,651	31.99
Sociedades Anónimas	1,792	7.49
Sociedades de Responsabilidad Limitada	14,379	60.12
Otras formas jurídicas	96	0.40

**Análisis Pormenorizado**

**Comercio al Por Mayor y al Por Menor; Reparación de Vehículos de Motor y Motocicletas**

Nivel de consolidación	Nº de Empresas	Porcentaje (%)
Reciente Construcción (menos de 1 año)	728	3.04
Infancia Empresarial (entre 1 y 3 años)	1,229	5.14
En fase de consolidación (entre 4 y 5 años)	11,269	47.12
Consolidadas (entre 6 y 20 años)	10,568	44.18
Tradicionales (más de 20 años)	124	0.52

Rentabilidad	Nº de Empresas	Porcentaje (%)
Desconocida	0	0.00
Mínima	972	32.09
Moderada	603	19.91
Elevada	1,454	48.00

Tasa de crecimiento	Nº de Empresas	Porcentaje (%)
Negativo	1,513	49.95
Bajo	1,305	43.08
Neutro	53	1.75
Medio	66	2.18
Elevado	43	1.42
Muy elevado	49	1.62

Probabilidad de impago	Nº de Empresas	Porcentaje (%)
Mínima	967	4.04
Moderada	13,091	54.73
Elevada	8,007	33.48
Máxima	1,853	7.75

**Análisis Pormenorizado**  
**Transporte y Almacenamiento**

Tamaño	Nº de Empresas	Porcentaje (%)
Microempresa	2,799	95.66
Pequeña	73	2.49
Mediana	51	1.74
Grande	3	0.10

Plantilla	Nº de Empresas	Porcentaje (%)
Sin empleados	11	0.38
Entre 1 y 5 empleados	2,592	88.59
Entre 6 y 10 empleados	123	4.20
Entre 11 y 25 empleados	117	4.00
Entre 26 y 100 empleados	59	2.02
Entre 101 y 250 empleados	16	0.55
Más de 250 empleados	8	0.27

Ventas	Nº de Empresas	Porcentaje (%)
Menos de 500.000 euros	2,434	83.19
Entre 500.001 y 5.000.000 de euros	424	14.49
Entre 5.000.001 y 25.000.000 de euros	52	1.78
Entre 25.000.001 y 100.000.000 de euros	11	0.38
Más de 100.000.000 de euros	5	0.17

Forma Jurídica	Nº de Empresas	Porcentaje (%)
Autónomos	1,397	47.74
Sociedades Anónimas	260	8.89
Sociedades de Responsabilidad Limitada	1,243	42.48
Otras formas jurídicas	26	0.89

**Análisis Pormenorizado**  
**Transporte y Almacenamiento**

Nivel de consolidación	Nº de Empresas	Porcentaje (%)
Reciente Construcción (menos de 1 año)	45	1.54
Infancia Empresarial (entre 1 y 3 años)	118	4.03
En fase de consolidación (entre 4 y 5 años)	1,792	61.24
Consolidadas (entre 6 y 20 años)	948	32.40
Tradicionales (más de 20 años)	23	0.79

Rentabilidad	Nº de Empresas	Porcentaje (%)
Desconocida	0	0.00
Mínima	85	25.45
Moderada	59	17.66
Elevada	190	56.89

Tasa de crecimiento	Nº de Empresas	Porcentaje (%)
Negativo	137	41.02
Bajo	165	49.40
Neutro	7	2.10
Medio	11	3.29
Elevado	10	2.99
Muy elevado	4	1.20

Probabilidad de impago	Nº de Empresas	Porcentaje (%)
Mínima	114	3.90
Moderada	1,387	47.40
Elevada	1,206	41.22
Máxima	219	7.48